

からかい上手の高木さん

× 兪かどや

ごまで、世界をしあわせに。

100%ごま想い キャンペーン

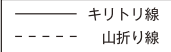
専用応募ハガキ

山折り線

出力のご注意

- 必ずA4サイズ・横で出力してください。
- プリンターの用紙設定によっては、自動で縮小・拡大される場合があります。自動縮小・拡大されないように設定変更してから印刷してください。

ハガキの作り方



- 1.必要事項を記入してください。
- 2.「キトリ線」に沿って切り取ってください。
- 3.ハガキの真ん中の「山折り線」に沿って二つに折り曲げ、裏面（印刷されていない面）全体をテープ等で貼り合わせてください。

注：レシートをしっかりと貼り付けてください

キトリ線 →
郵便ハガキ

152-8691

日本郵便(株)目黒局
私書箱63号

かどや製油
「100%ごま想い」キャンペーン事務局係

〒-

都道
府県

市区
郡

※アパート名、マンション名、棟・室番号まで正確にご記入ください。

ふりがな お名前	年齢	電話番号
	性別 男・女	

ご希望の賞品の■に、口数をご記入ください

- A賞** オリジナルスピーカー
- B賞** 小豆島名産品詰め合わせBOX
- C賞** オリジナルQUOカード 500円分

※郵送中のハガキの紛失等の事故については責任を負いかねます。※当選された場合、本ハガキにご記入いただいた住所に賞品を発送させていただきます。※お客様の住所、転居先が不明等で景品がお届けできない場合は、当選を無効とさせていただきます。※お客様がご応募される際に記入された個人情報、景品の抽選・発送及び個人を特定しない統計資料の作成以外の目的で使用する事はありません。※景品の発送は日本国内に限らせていただきます。※かどや製油株式会社社員およびその家族、並びに関係者は応募できません。

【応募方法】

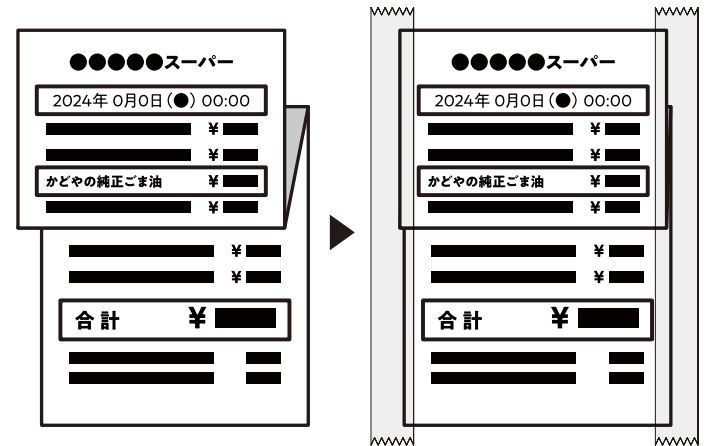
対象商品をご購入の際のレシートを貼付し、ご希望の賞品と応募口数、郵便番号・ご住所・お名前（ふりがな）・年齢・性別・電話番号を明記の上、ご応募ください。

複数本商品を購入した場合、購入した本数分の応募が可能となります

レシート貼り付け欄

レシートは折りたんで枠内に
剥がれないようにテープなどでしっかりと貼り付けてください
購入された日時、商品名、金額が見えるようにレシートを貼り付けてください

応募期間：**9月12日(木)→11月12日(火)** 当日消印有効
レシート有効期間：9月12日(木)→11月12日(火)



※印字部分にテープがかからないようにお貼りください
レシートの返却はいたしませんので、あらかじめご了承ください

この線に沿って山折りにし、のりで裏面を貼り合わせてください。